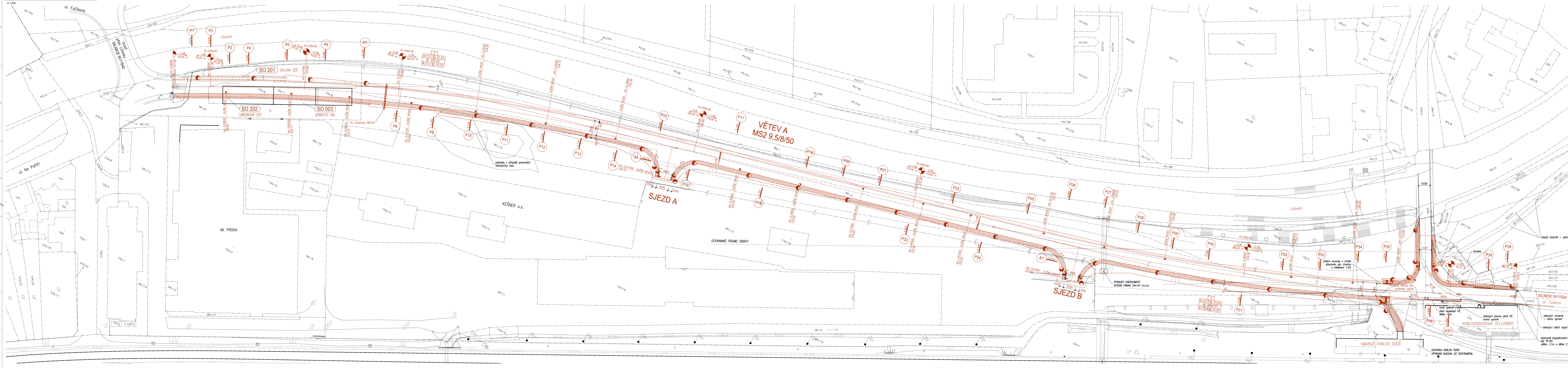


SITUACE KOMUNIKACE




STAVEBNÍ OBJEKTY

000 - Objekty přípravy stavení	200 - Opěrné zdi
SO 001 Příprava stavení	SO 201 Ohlůva zeď
SO 002 Odstránění venkovního osvětlení	SO 202 Gabionová zeď
SO 003 Demolice hlohových objektů	
SO 004 Demolice železničního svršku - související stavba	<u>300 - Vodohospodářské objekty</u>
	SO 301 Desťová kanalizace
<u>100 - Objekty pozemních komunikací</u>	<u>400 - Elektro a sdělovací objekty</u>
SO 101 Větev A	SO 401 Veřejné osvětlení
SO 102 DIO	<u>800 - Objekty úprav území</u>
	SO 801 Vegetační úpravy
	SO 802 Úprava stávajícího oplod

LEGENDA :

- | | |
|---|--|
|  | CHODNÍK – zámková dlažba (240 mm) |
|  | VĚŘEJNÁ KOMUNIKACE – živice (450 – 560 mm) |
|  | VĚŘEJNÁ KOMUNIKACE – živice (450 – 560 mm) |
|  | SIGNÁLNÍ A VAROVNÁ PÁS
(hmotná zámková dlažba) – 240 mm |
|  | příčné sklony |
|  | HRANICE KN |
|  | HRANICE KN – sloučené |
|  | NOVÉ KOMUNIKACE |
|  | OSA KOMUNIKACE |
|  | STÁVAJÍCÍ KOMUNIKACE |
|  | DOPRAVNÍ KOLEJ VLEČKY |
|  | DOPRAVNĚ BEZPEČNOSTNÍ ZÁBRADLÍ |
|  | JEDNOSTRANNÉ OCELOVÉ SVODIDLO |
|  | ULIČNÍ VPUSŤ |
|  | NARHOVANÉ VĚŘEJNÉ OSVĚTLENÍ |

	Oprava typu svodidla.	19.11.2020	Glasnost PROJEKT
NÚP	PORFIS ZEMHY	DATUM	PROJEKTOVATEL
 <ul style="list-style-type: none"> • PROJEKCE • ENGINEERING • REALIZACE STAVEB 			
266 01 Beroun 2, V ul. Hraběchův Lán 248 +42 211 740 111 www.spektrasva.cz e-mail: info@spektrasva.cz			
Cabalovské	Místo Králův Dvůr, Náměstí Míru 139, 267 01 Králův Dvůr		
Zakázka	KRÁLŮV DVŮR – OBCHVAT – II. část		
Stupeň	Projekt pro provedení staveb	Jednotl./01/2020 z.z.	4585-08-031
Objekt	S0 I01 - Komunikace - vjezd A	Datum zpracování:	Ing. Martin Dejor
Část	B. STAVĚBNÍ ČÁST	Hlavní inženýr projektu:	Ing. Martin Dejor
Díl		Projektník:	Ing. Veronika Gleissova
Výsledky výzkumu		Fornitní ceník	18 AA
Místce komunikace		Wfritio	101.2.2.1..
Soubor : T:\2020\01_Obstah_i_cast_RPS\Projekt\RPPS\01_Stavetec_cast\00\GJ_kom_dg		Daturní vyřetení	23.11.2020 14:19
		číslo : 5000	